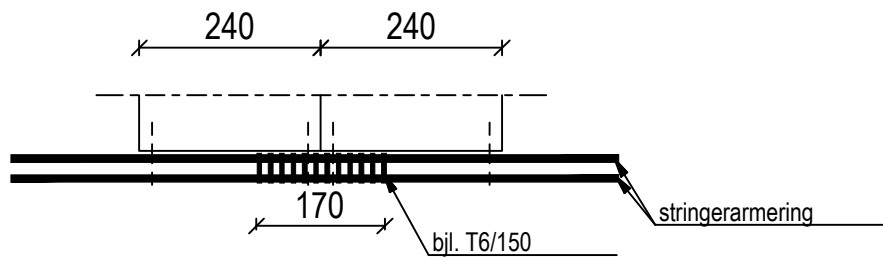


Bøjlearmering i ende af betongrøft



Bøjlearmering ved stød i længdearmring
(kun stød i et jern ad gangen)

Princip for bøjlearmering i betongrøft langs facadeelement

Armering skal tilpasses de aktuelle stabilitetsforhold

Alle mål er mm.

Emne: Samlingsdetalje	Init.: -	Mål: 1:10
Titel: Stringerarmeringsprincip	Sidst gemt/rev.: 21.05.2014	Tegnr.: FE/RTP 1-03

