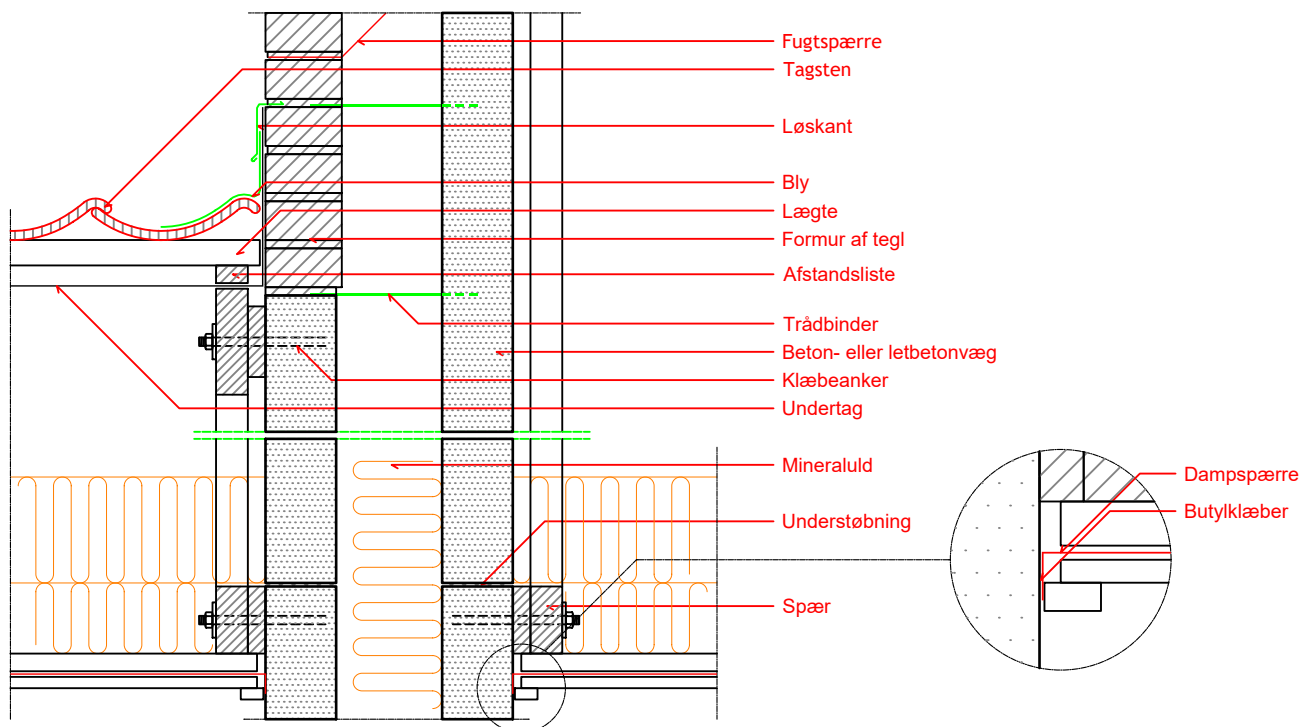


LE/tag 1-05

Der må ikke anvendes bindere, ledere eller andre faste forbindelser mellem dobbeltvæggens elementer.

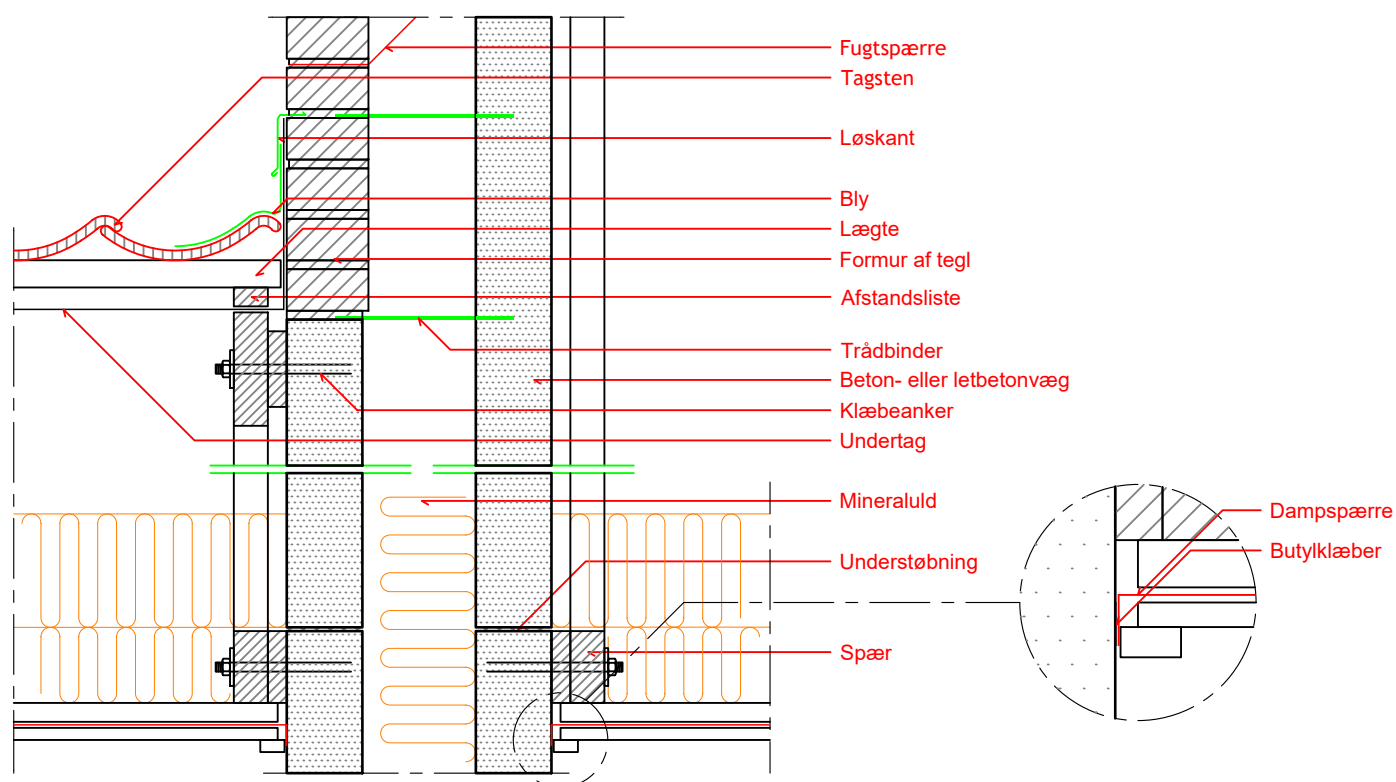


Alle ubenævnte mål er mm.

Emne: Samlingsdetaljer	Init.: TMA	Mål: 1:10	Filnr.: LE-LE 1-03
Titel: Gitterspær ved gavlvæg	Sidst gemt/rev.: 23.02.2014	Dato: 15.01.2007	Tegnr.: LE/tag 1-05



Der må ikke anvendes bindere, ledere eller andre faste forbindelser mellem dobbeltvæggenes elementer.



Alle ubenævnte mål er mm.

Emne: Samlingsdetaljer	Init.: TMA	Mål: 1:10	Filnr.: LE-LE 1-03
Titel: Gitterspær ved gavlvæg	Sidst gemt/rev.: 23.02.2014	Dato: 15.01.2007	Tegnr.: LE/tag 1-05

