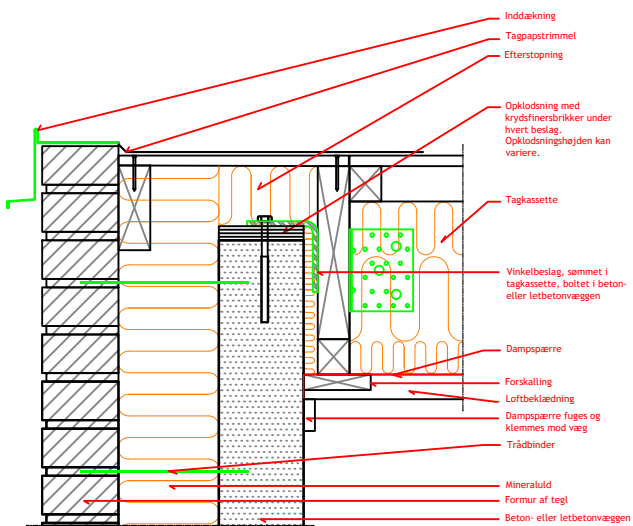


LE/tag 1-03

På vægge af letklinkerbeton (LAC) skal tagkassetterne understøttes på toppen af væggen.



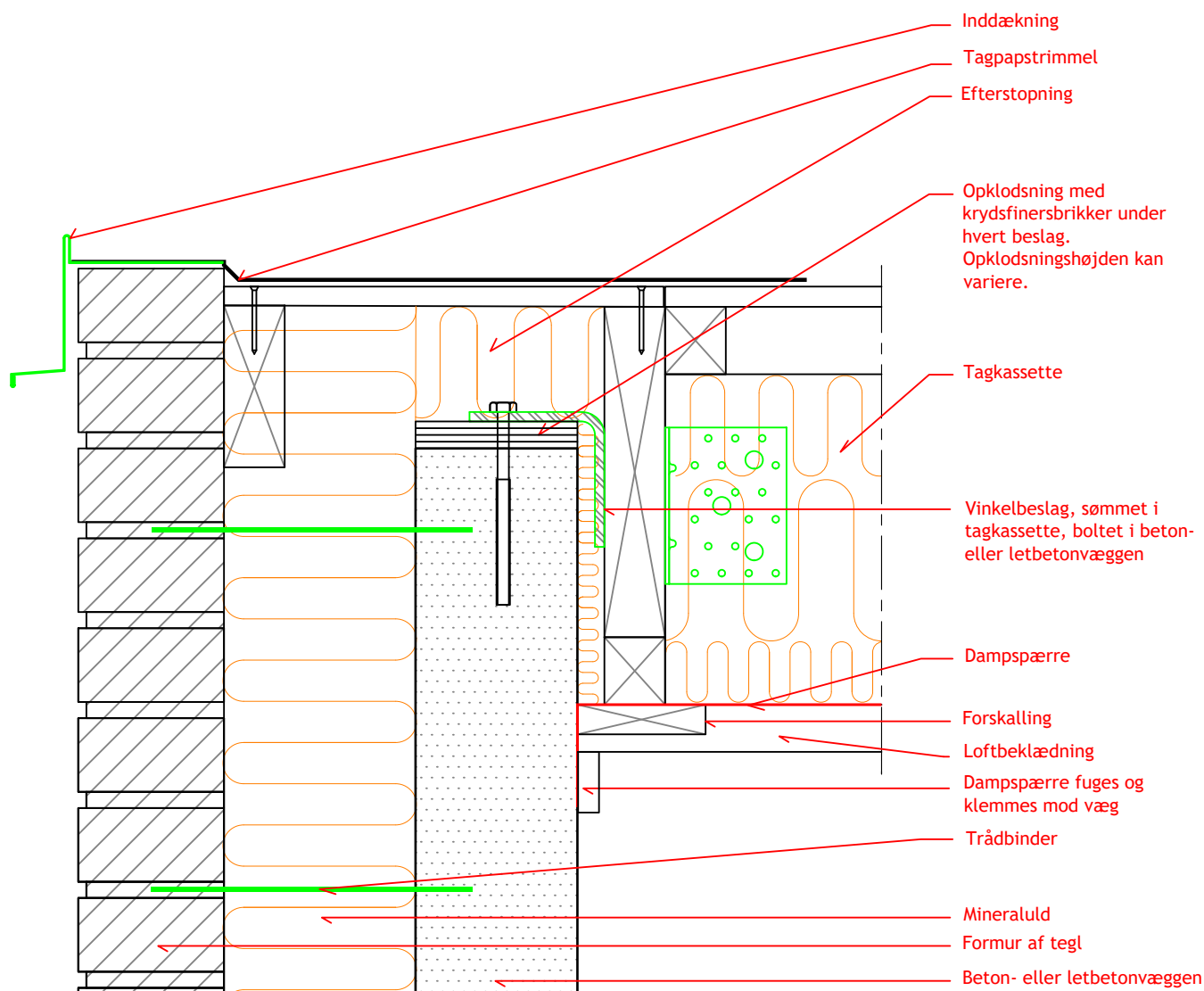
Alle ubenævnte mål er mm.

Emne:	Samlingsdetaljer	Int.:	TMA	Mål:	1:5	Først:	LE-LE 1-03
Titel:	Tagkassette ved ydervæg	Sidst genbr.: / rev.:	23.02.2014	Date:	01.11.2006	Tegn.: /	LE/tag 1-03



LE/tag 1-03

På vægge af letklinkerbeton (LAC) skal tagkassetterne understøttes på toppen af væggen.



Alle ubenævnte mål er mm.

Emne: Samlingsdetaljer	Init.: TMA	Mål: 1:5	Filnr.: LE-LE 1-03
Titel: Tagkassette ved ydervæg	Sidst gemt/rev.: 23.02.2014	Dato: 01.11.2006	Tegnr.: LE/tag 1-03



CRH Concrete A/S

T: 70 10 35 10