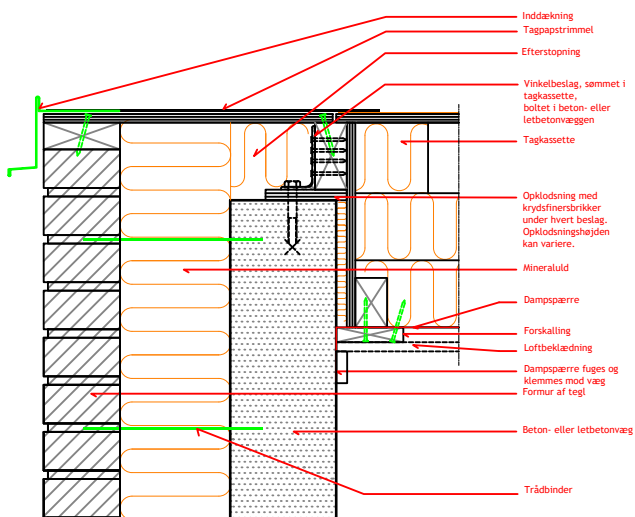


LE/tag 1-02

På vægge af letklinkerbeton (LAC) skal tagkassetterne understøttes på toppen af væggen.



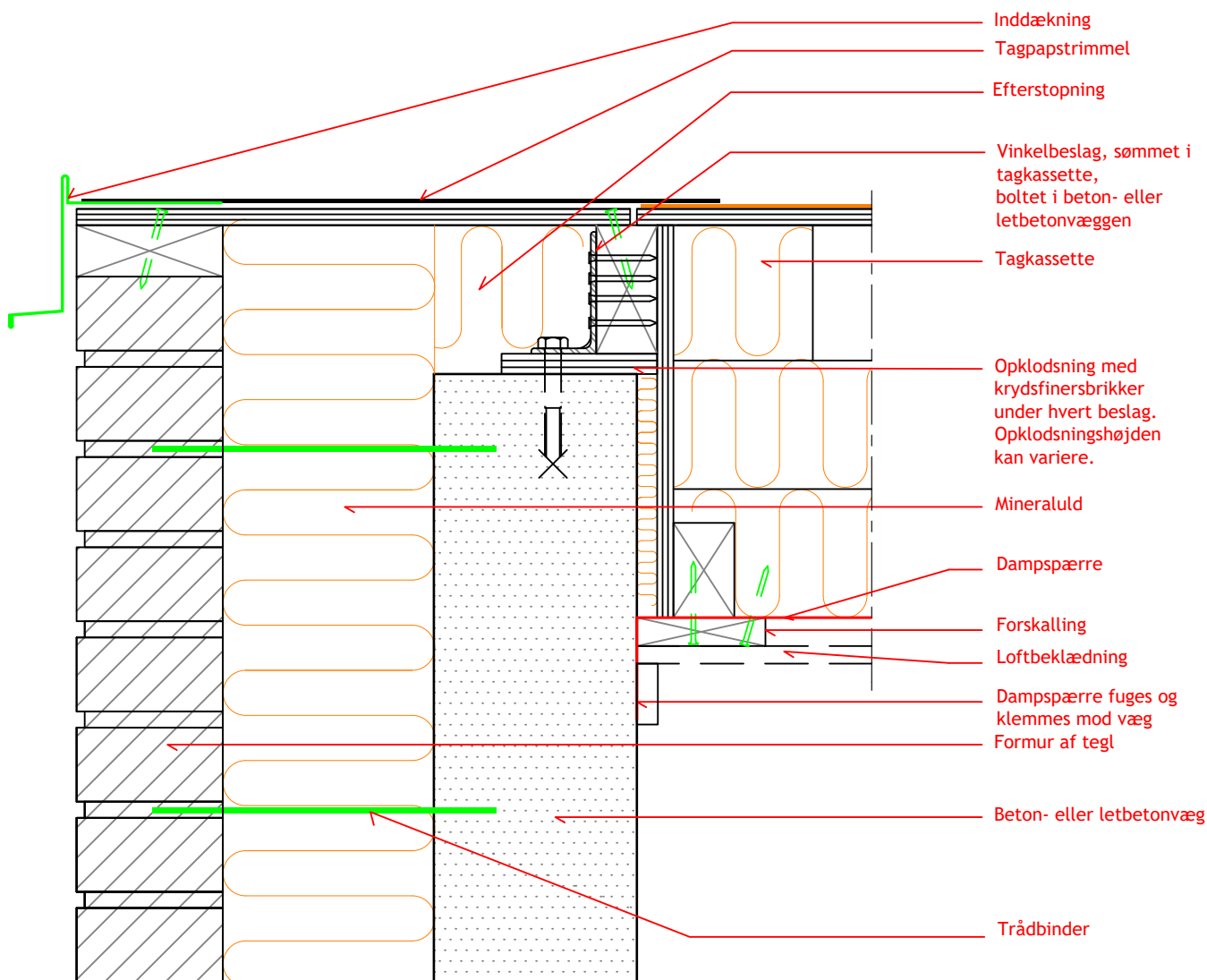
Alle ubenævnte mål er mm.

Emne: Samlingsdetaljer	Inst.: TMA	Mål: 1:5	Filer: LE-LE 1-03
Titel: Tagkassette ved ydervæg	Sidst genlrev.: 23.02.2014	Date: 01.11.2006	Tegnere: LE/tag 1-02



LE/tag 1-02

På vægge af letklinkerbeton (LAC) skal tagkassetterne understøttes på toppen af væggen.



Alle ubenævnte mål er mm.

Emne: Samlingsdetaljer	Init.: TMA	Mål: 1:5	Filnr.: LE-LE 1-03
Titel: Tagkassette ved ydervæg	Sidst gemt/rev.: 23.02.2014	Dato: 01.11.2006	Tegnr.: LE/tag 1-02



CRH Concrete A/S

T: 70 10 35 10